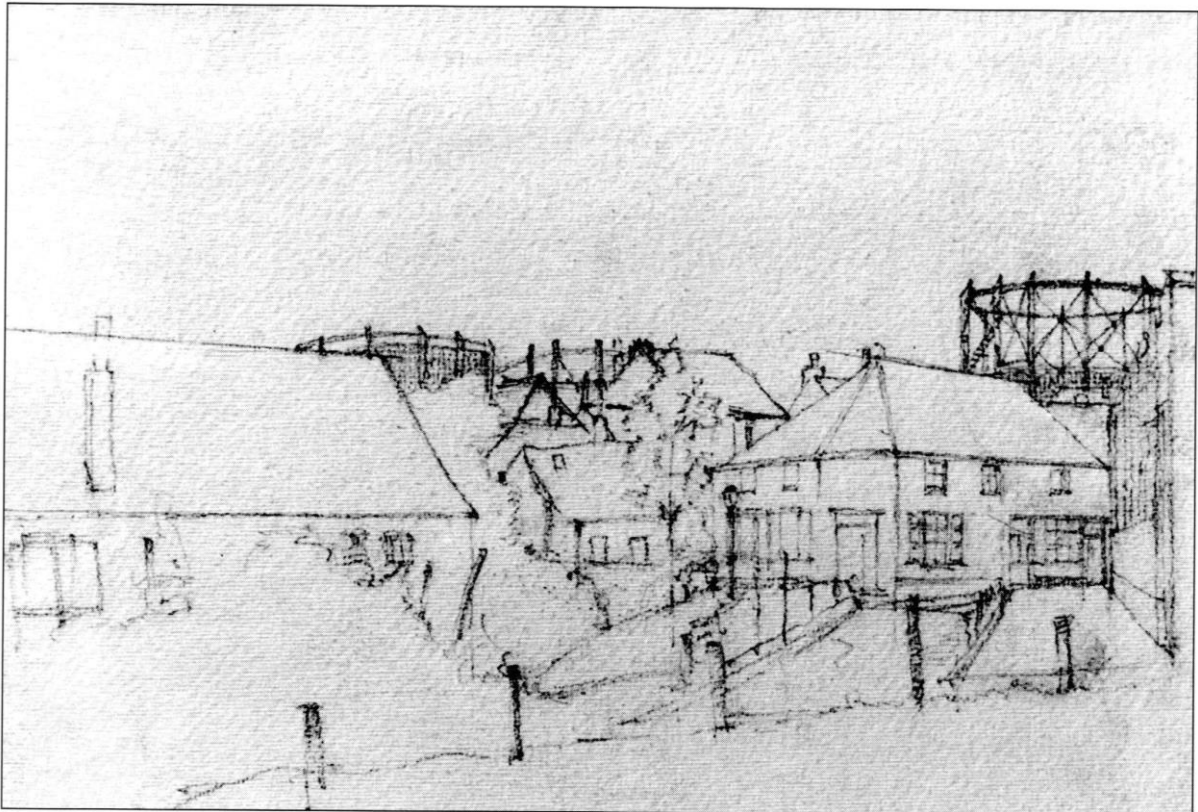


Esseghem - Chronique de notre hameau (6)

Rik Coolsaet

À l'avant-plan, on aperçoit le hameau d'Esseghem et, à l'arrière-plan, les gazomètres de la 'nouvelle' usine à gaz. Construite en 1907, celle-ci répondait à la demande croissante de gaz destiné à l'éclairage public, à l'usage domestique ('gaz aux étages') et aux ballons à gaz (les 'aérostats'). Pendant des décennies, des trains faisaient constamment des allers-retours entre la gare de Jette et le vaste site de l'usine, acheminant le charbon d'où était extrait le gaz. Par vent contraire, l'odeur pestilentielle de l'usine se répandait dans tout le quartier. Pendant de longues années, quatre énormes gazomètres ont ainsi dominé l'horizon du quartier d'Esseghem. C'est dans les années 1960 que l'usine a cédé la place aux tours de logements sociaux du Foyer Jettois (rebaptisé Lojega).



(Dessin de l'architecte J. Freyens).